

# KARTOFFEL SORTENVERSUCHE 2024: BETTENDORF/ALTRIER NILLES SIMONE



# Witterung 2024

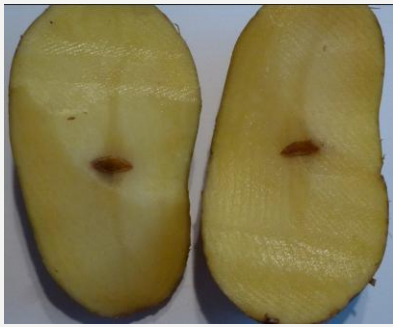
Godbrange 325m	Précipitation mensuel mm		Température moyenne mensuelle (2m)		Heiße Tage (Höchsttagestemperatur > oder =30°C)		Regentage 24 Stunden mit >0,1l/m <sup>2</sup>	
	2010-2023	2024	2010-2023	2024	2010-2023	2024	2010-2023	2024
Avril	37,5	53,2	8,9	9,2	0,0	0,0	12,0	17,0
Mai	51,6	173,1	12,7	13,7	0,2	0,0	14,5	23,0
Juin	57,5	104,1	17,0	15,7	1,9	1,0	12,1	17,0
Juillet	55,4	95,7	18,4	17,8	3,8	3,0	13,4	19,0
Août	53,8	52,7	17,8	18,9	3,2	4,0	14,4	14,0
Septembre	52,2	87,7	14,0	14,4	0,4	1,0	11,3	15,0
Total :	308,0	566,4			9,4	9,0	77,7	105,0
Bettendorf (187m)	Précipitation mensuel mm		Température moyenne mensuelle (2m)		Heiße Tage (Höchsttagestemperatur > oder =30°C)		Regentage 24 Stunden mit >0,1l/m <sup>2</sup>	
	2015-2023	2024	2015-2023	2024	2015-2023	2024	2015-2023	2024
Avril	40,4	59,4	9,0	9,2	0,0	0	10,8	18
Mai	52,1	182,6	13,1	13,9	0,2	0	13,6	21
Juin	71,6	79,9	17,7	15,9	2,6	1	13,0	16
Juillet	59,2	79,9	18,7	18,1	5,1	6	11,6	17
Août	46,9	73,6	18,4	19	5,7	6	14,3	13
Septembre	60,7	130,3	14,4	14,8	1,3	1	13,1	17
Total :	331	605,8			14,9	14	76,3	102

# Altrier



# Bettendorf





# SPEISEKARTOFFEL RATGEBER 2025 SEHR FRÜHE BIS FRÜHE SORTEN

Sehr früh bis früh:

**Annabelle:** sehr frühe  
wohlschmeckende Speisesorte für  
den sofortigen Verkauf

**Glorietta:** formschöne  
Salatkartoffel mit gutem  
Geschmack, robust, lagerfähig

Frühe Sorten:

**Belana:** hohe Markterträge, f-vf, formschön,  
homogene Form sowie Qualität, sehr gut lagerfähig

**Goldmarie:** ertragreiche Speisesorte mit Kochtyp  
AB, gering anfällig für Schorf/Y-Virus, homogene  
Sortierung, reduzierter N-Bedarf, lagerfähig

**Vindika:** homogener hoher Marktwarenertrag,  
geringer Mängelanteil, Kochtyp B, formschön, helle  
glatte Schale, gering anfällig gegenüber Rhizoctonia  
solani

# NEUE SORTEN: VINDIKA AROMATA

- Vindika: ertragreich, formschön, waschbar, glatte Schale, Mittelkaliber, gute Lagereigenschaft für frühe Sorte, gute Kocheigenschaften, Geschmack gut
- Aromata: frühe Speisesorte mit Veredlungseigenschaften, gut lagerfähig bis in den Frühjahr, wenig empfindlich auf Schorfbefall, resistent gegenüber Nematoden Ro/Pa



# EIGENSCHAFTEN

	Knollen- Anbaueigenschaften				Krankheitsanfälligkeit				Speise-und Veredlungseigenschaften			
	Bruttoertrag (Reife)	Knollenkaliber	Knollenform	Lagereignung	Krautfäule	Knollenfäule	G. Schorf	Eisenfleckigkeit	Fleischfarbe	Geschmack (Sortenkommission)	Kochtyp	P.F. Eignung
<b><u>Sehr Früh</u></b>												
<b>Annabelle</b>	Mittel	Mittel	LO	Gering	mittel	mittel	mittel	mittel	HG	+++	BA	/
<b>Glorietta</b>	Hoch	Mittel	LO	Mittel	mittel	gering	gering	gering	G	+++	BA	/
<b><u>Früh</u></b>												
<b>Belana</b>	Hoch	m-groß	LO-O	Hoch	gering	gering	gering	g-mittel	G	++	AB-BA	/
<b>Goldmarie</b>	Hoch	m-groß	LO	Hoch	mittel	gering	g-mittel	gering	G	+++	AB-BA	/
<b>Vindika</b>	Hoch	mittel	LO	mittel	G-mittel	gering	gering	gering	G	+++	B	/
<b>Aromata</b>	m-h	groß	O	mittel	gering	mittel	g-mittel	gering	HG	++	BC-C	Sehr gut



# RATGEBER 2025

## MITTELFRÜHE SPEISESORTEN

**Emanuelle:** robuste  
festkochende schmackhafte  
Qualitätssorte

**Annalena:** ertragreiche,  
wohlschmeckende, glatte  
Speisesorte, Low-Input Sorte  
(reduzierte N-Düngung)

**Montana:** sehr hohe Markterträge, Low Carb-Sorte,  
wohlschmeckende Speisesorte, Qualitätsstabil  
während der Lagerung, ovale Knollenform

**Loreley:** langovale festkochende Speisesorte, gut  
lagerfähig, hoher Marktwarenanteil, bedarfsgerechte N-  
Düngung, geringe Wuchsentwicklung

**Torenia:** trockenheitsresistente, robuste,  
wohlschmeckende Speisesorte, Low-Input Sorte, hohe  
Lagereigenschaft

# NEUE SORTEN: TORENIA, MONTANA, LORELEY

- **Loreley**: Nicola-Ersatz in punkto Aussehen und Form: lo, glatt, gelbes Knollenfleisch, gute Speiseeigenschaften, Schorfresistent, guter Marktwarenertrag, Mittelkaliber
- **Torenia**: ertragreich, geringere N-Düngungsintensität, formschön O, keimruhig, schorfresistent, resistent gegen Y-Virus, gute Speiseeigenschaften (Geschmack), hitze- und trockentolerant



# NEUE SORTEN: TORENIA, MONTANA, LORELEY

- **Montana:** ertragreich, Mittelkaliber, formschön, glatt, gut lagerfähig, Low-Inputsorte sowie Lower Carb-Sorte, gelbes Knollenfleisch, gute Speiseeigenschaften besonders nach Lagerung, Schorfresistent, Y-Virus resistent





<u>Speisesorten</u>	Knollen- Anbaueigenschaften				Krankheitsanfälligkeit				Speise-und Veredlungseigenschaften			
	Bruttoertrag (Reife)	Knollenkaliber	Knollenform	Lagereignung	Krautfäule	Knollenfäule	G. Schorf	Y <sup>ntr</sup> -Befall	Fleischfarbe	Geschmack (Sortenkommission)	Kochtyp	Stärkegehalt
Mittelfrüh												
Annalena	hoch	m-groß	LO	hoch	mittel	gering	g-mittel	s.gering	HG-G	++	BA	mittel
Emanuelle	m-hoch	mittel	LO-O	hoch	mittel	gering	gering	s.gering	G	+++	BA	mittel
<u>Neue Sorten</u>												
Montana	Hoch	M-groß	Oval	hoch	mittel	gering	Gering	gering	HG	++	B	Sg-g
Loreley	Mittel	Mittel	LO	Hoch	M-h	gering	G-mittel	s.gering	G	++	BA	mittel
Torenia	hoch	mittel	LO	s.Hoch	mittel	gering	gering	s.gering	G	+++	BA	gering

# REATGEBER 2025

## VEREDLUNGSSORTEN

Frühe Reifetyp

**Aromata**: frühe beste

Verarbeitungssorte für Pommes Frites, ausgeprägter Geschmack, gute Verarbeitungseigenschaften, nematodenresistent, reduzierte N-Düngung

Mittelfrühe bis mittelspäte Sorten:

**Victoria**: exzellente Fritiersorte mit gutem Geschmack, für alle Verwendungen geeignet, trockenheitsempfindlich

**Lady Jane**: stressresistente (Hitze/Trockenheit/Krautfäule) hervorragende Fritiersorte mit gleichbleibender Qualität während der Lagerung, sehr mehlig Speiseeigenschaften

**Jelly**: ertragreich, formstabile, schmackhafte, gelbfleischige Veredlungssorte für alle Verwendungsmöglichkeiten mit Trockenheitsresistenz (!Naßfäule), gut lagerfähig

**Désirée**: rotschalig, Verarbeitungssorte für alle Verwendungen

# NEUE SORTE: LADY JANE

Ertragreich, gelbe Knollenfleisch, gute TS-Werte für Verarbeitung, exzellente Fritiereigenschaften, robust im Anbau (Krautfäule), verträgt Extremwetter wie Hitze und Trockenheit, gute Lagereigenschaft (Fritierqualität bleibt erhalten), gleichmässige mittlere Düngungsintensität, nicht Schorfanfällig, keine Speisesorte=mehlig

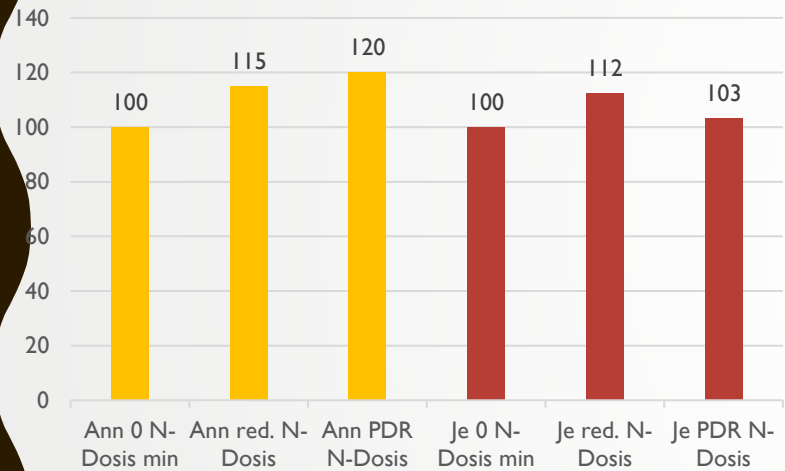


# VERSUCHERGEBNISSE 2024 (STANDORTE BETTENDORF /ALTRIER)

<b><u>Mittelfrüh</u> <u>Veredlungssorten</u></b>	Knollen- Anbaueigenschaften				Krankheitsanfälligkeit				Speise-und Veredlungseigenschaften			
	Bruttoertrag (Reife)	Knollenkaliber	Knollenform	Lagereignung	Krautfäule	Knollenfäule	G. Schorf	Eisenfleckigkeit	Fleischfarbe	Geschmack (Sortenkommission)	Kochtyp	P.F. Eignung
<b>Gelbe Knollenschale</b>												
Victoria	hoch	m-groß	LO-O	m-hoch	mittel	mittel	g-mittel	mittel	HG	++	B	hoch
Jelly	hoch	m-groß	O	mittel	mittel	gering	gering	gering	HG	+++	B	hoch
Lady Jane	s.hoch	M-groß	O	hoch	gering	gering	gering	s.gering	G	++	CB	s.hoch
<b>Rote Schale</b>												
Désirée	hoch	groß	O	m-hoch	mittel	gering	sehr hoch	gering	WG	++	B-BC	hoch
Laura	mittel	mittel	LO-O	hoch	mittel	gering	g-mittel	gering	DG	+(+)	BC-CB	mittel

# LOW-INPUT SORTEN: REDUZIERTER N-DOSIS DURCH ERHÖHTE NÄHRSTOFFANEIGNUNG / – UMSETZUNG

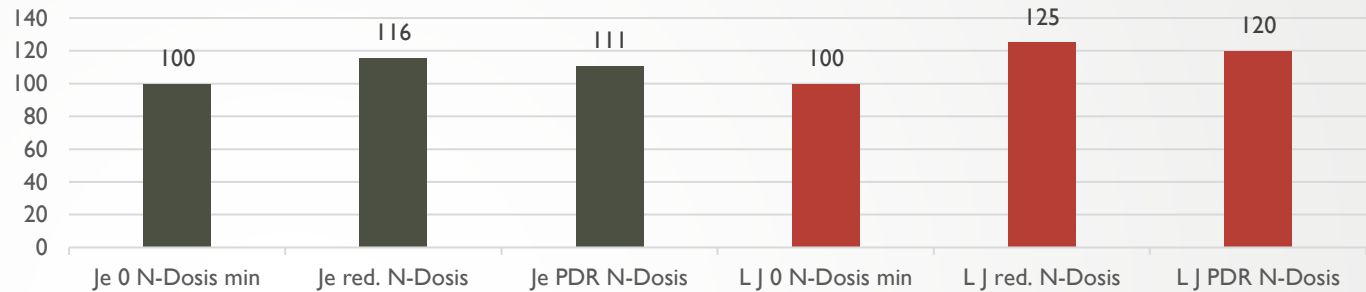
Entwicklung der Ertragsleistung 30->65mm 2022/2024 (rel. Wert) bei steigender N-Düngungsintensität



Annalena: Bruttoertrag 518,18

Jelly: Bruttoertrag 515,86 dt/ha

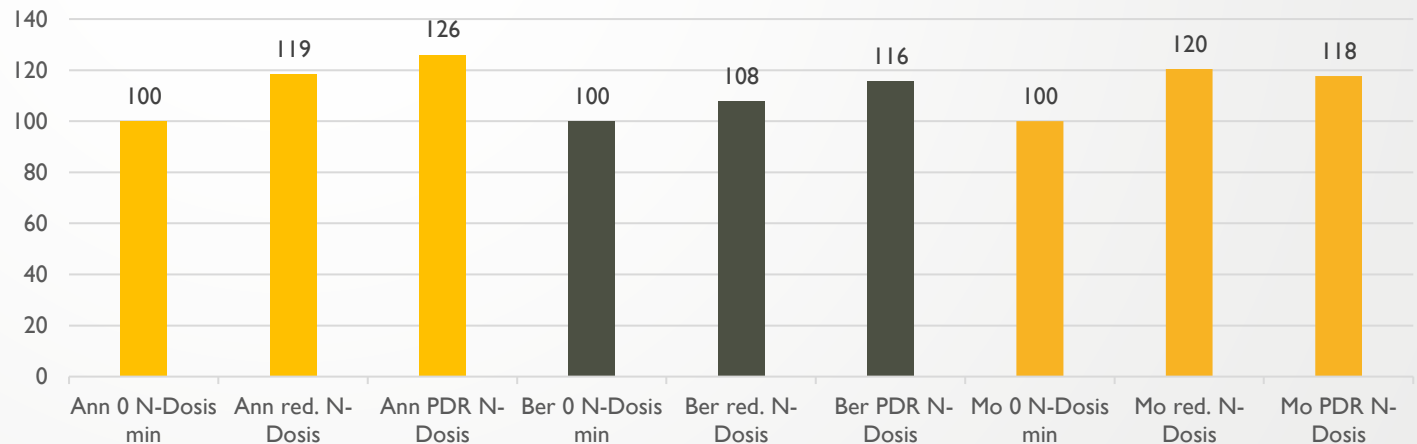
Entwicklung der Ertragsleistung 30->65mm 2023/2024 (rel. Wert) bei steigender N-Düngungsintensität



Jelly: Bruttoertrag 531,93 dt/ha (23-24)

Lady Jane: Bruttoertrag 494,41

Ertragsleistung (30->65mm, rel. Wert) der Speisesorten bei steigender N-Düngungsintensität, 2023-2024 Bettendorf



Annalena: Bruttoertrag 540,76 dt/ha

Bernina: Bruttoertrag 619,46 dt/ha

Montana: Bruttoertrag 551,16 (23-24)



**LOW-INPUT SORTEN:**  
**REDUZIERTE N-DOSIS, AUKM 545, 140 KG N/HA**

**GOLDMARIE**

**AROMATA**

**ANNALENA**

**MONTANA**

**TORENIA**

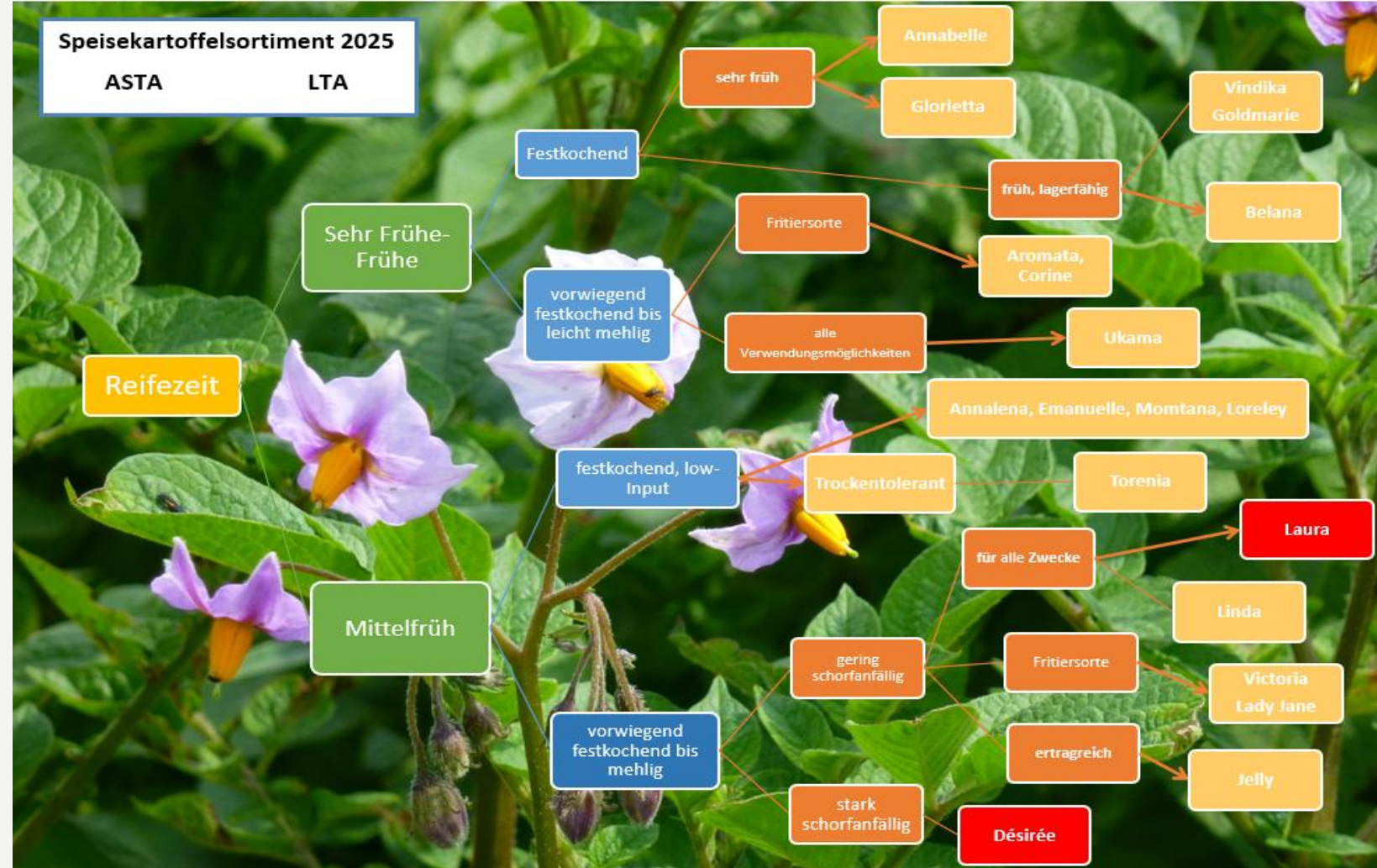
**LADY JANE**

**JELLY**

# KLENGE KATALOG/FLYER(FR/DT), BESCHREIBENDE

SORTENLISTE: [WWW.SORTENVERSUCHE.LU](http://WWW.SORTENVERSUCHE.LU)

[HTTPS://AGRICULTURE.PUBLIC.LU/DE/PUBLICATIONS/PFLANZEN-BODEN/SORTENVERSUCHE/](https://agriculture.public.lu/de/publications/pflanzen-boden/sortenversuche/)



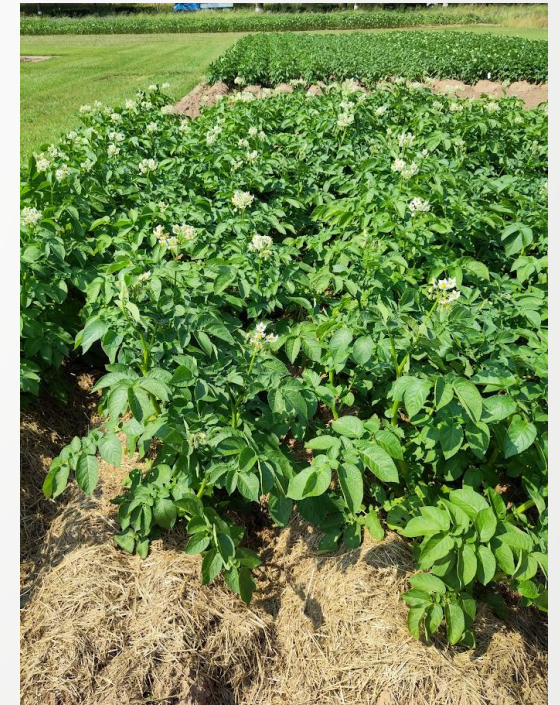


# AKTUELLES ZUM PFLANZENSCHUTZ IM KARTOFFELANBAU: UNKRAUTBEKÄMPFUNG

## Unkrautbekämpfung: Ökoregelungen:

514 HT2 Verzicht auf Herbizide: mechanische UKB (Blindstriegel, Häufiler), Transfermulch

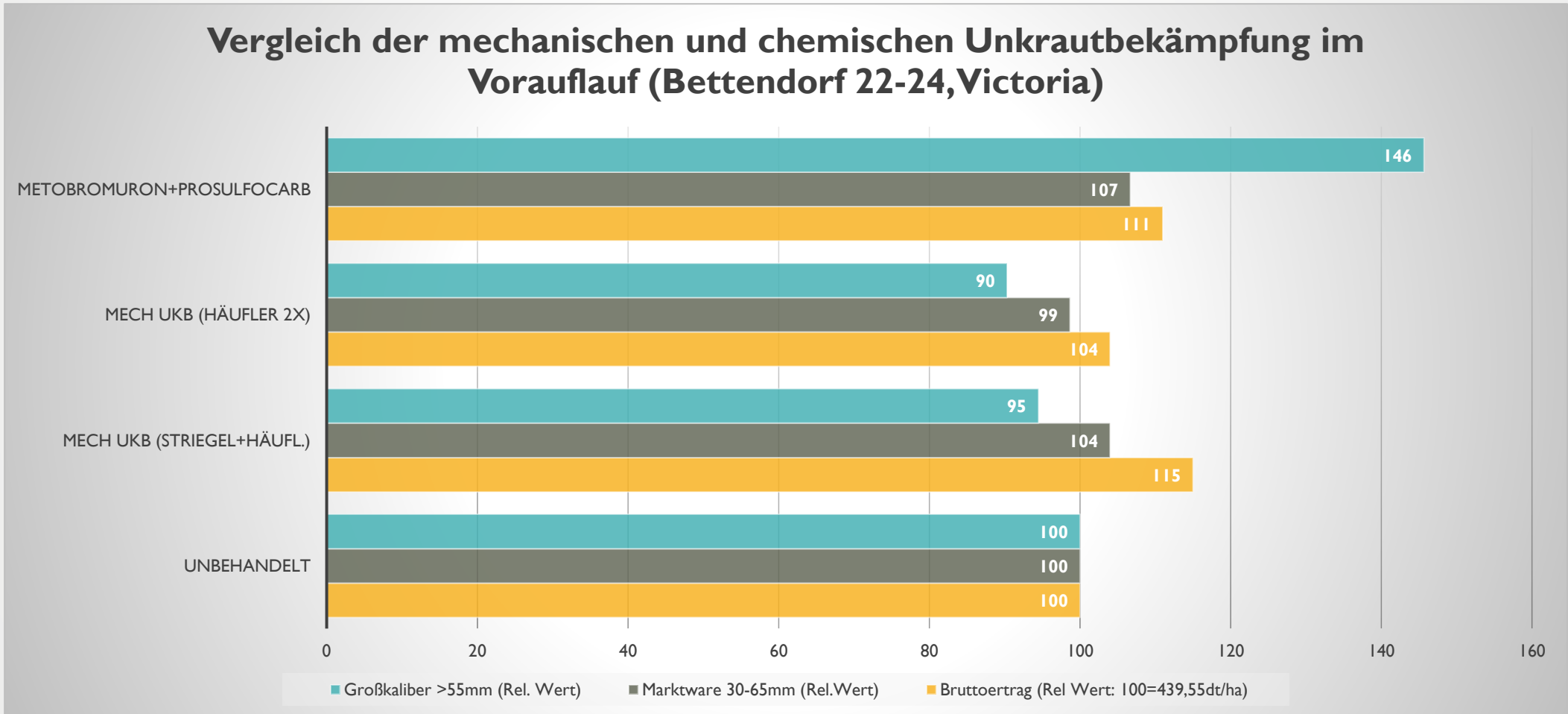
B514 Mov : Metribuzin: keine Zulassungverlängerung 24.11.2024 Verbot ab 24.5.2025 Verbrauch bis 24.11.2025, Aclonifen: 31.10.2026, Flufenacet 16.6.2025, Pendiméthaline 15.1.2027





# AKTUELLES ZUM PFLANZENSCHUTZ IM KARTOFFELANBAU: UNKRAUTBEKÄMPFUNG

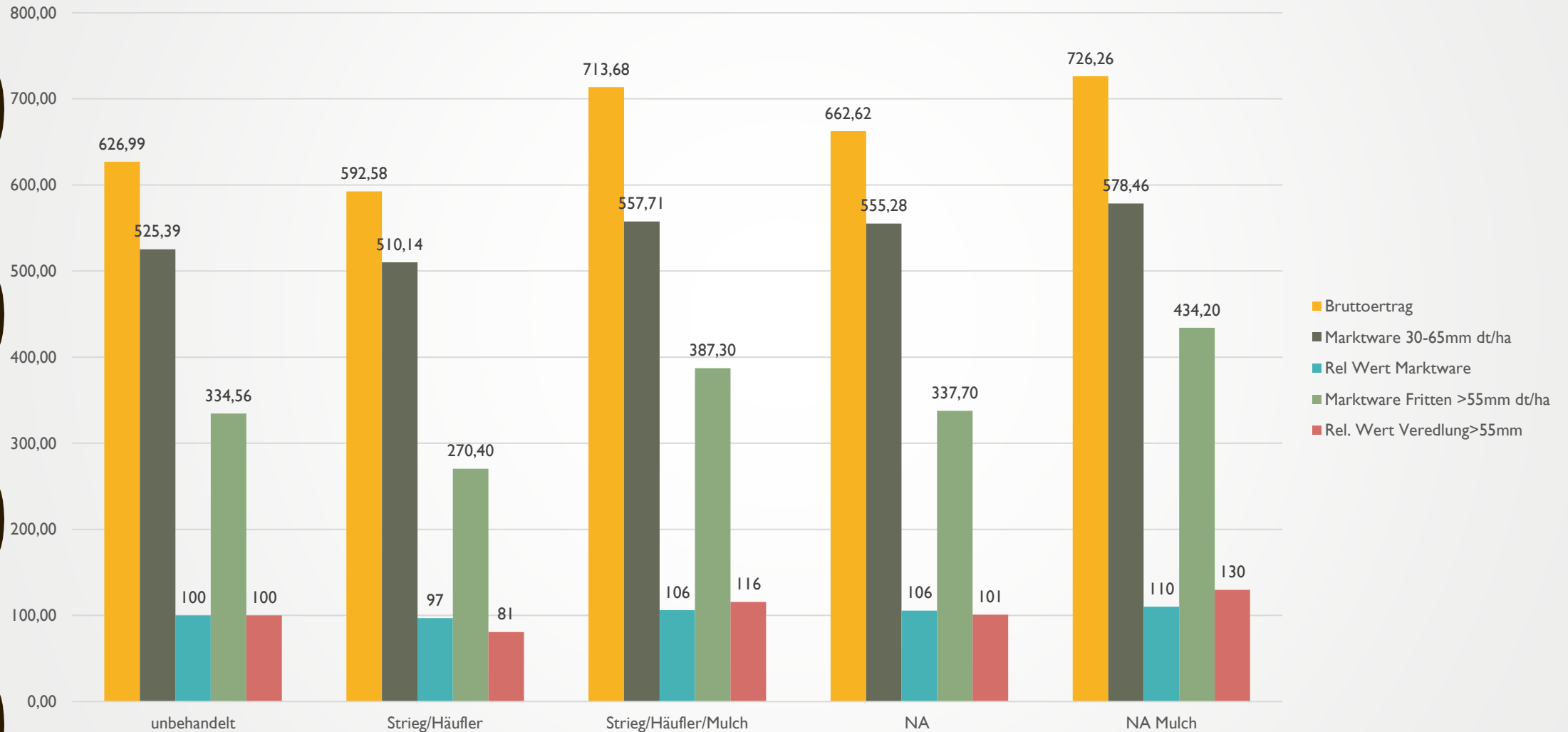
## Mechanische UKB im Vergleich zur chemischen Herbizidstrategie





# AKTUELLES ZUM PFLANZENSCHUTZ IM KARTOFFELANBAU: UNKRAUTBEKÄMPFUNG

Auswirkungen der Mulchschicht auf die Ertragskapazität und Sortierung (Bettendorf, 2024 Victoria)



**Mulchschicht: Ertragszuwachs in beiden Varianten**

# SCHILF-GLASFLÜGELZIKADE



**Triebsucht, Luftknollen, Gummiknollen und Verfärbungen**



# SCHILF-GLASFLÜGELZIKADE

- Pentastiridius leporinus aus der Familie der Spitzkopfzikaden mit über 2100 Arten aus über 150 Gattungen
- Hauptvektor für Stolbur - oder bakterielle Welkekrankheit hervorgerufen durch Proteobakterium Candidatus Arsenophonus phytopathogenicus sowie das Stolbur-Phytoplasma Candidatus Phytoplasma solani.
- Befallene Kulturen:  
Zwiebel, roter Beete und Karotten , Sellerie (JKI, Agroscope)  
Kartoffel, Zuckerrüben
- Befallene Regionen: Bayer (Süddeutschland), Rheinland –Pfalz seit 2021, Hessen, Sachsen-Anhalt, Sachsen und Brandenburg sowie der Schweiz; Frankreich: Alsace
- Ausbreitung : 20-30 km nord-resp ostwärts pro Jahr (J-L Uni Gießen)

Windenglasflügelzikade BISZ

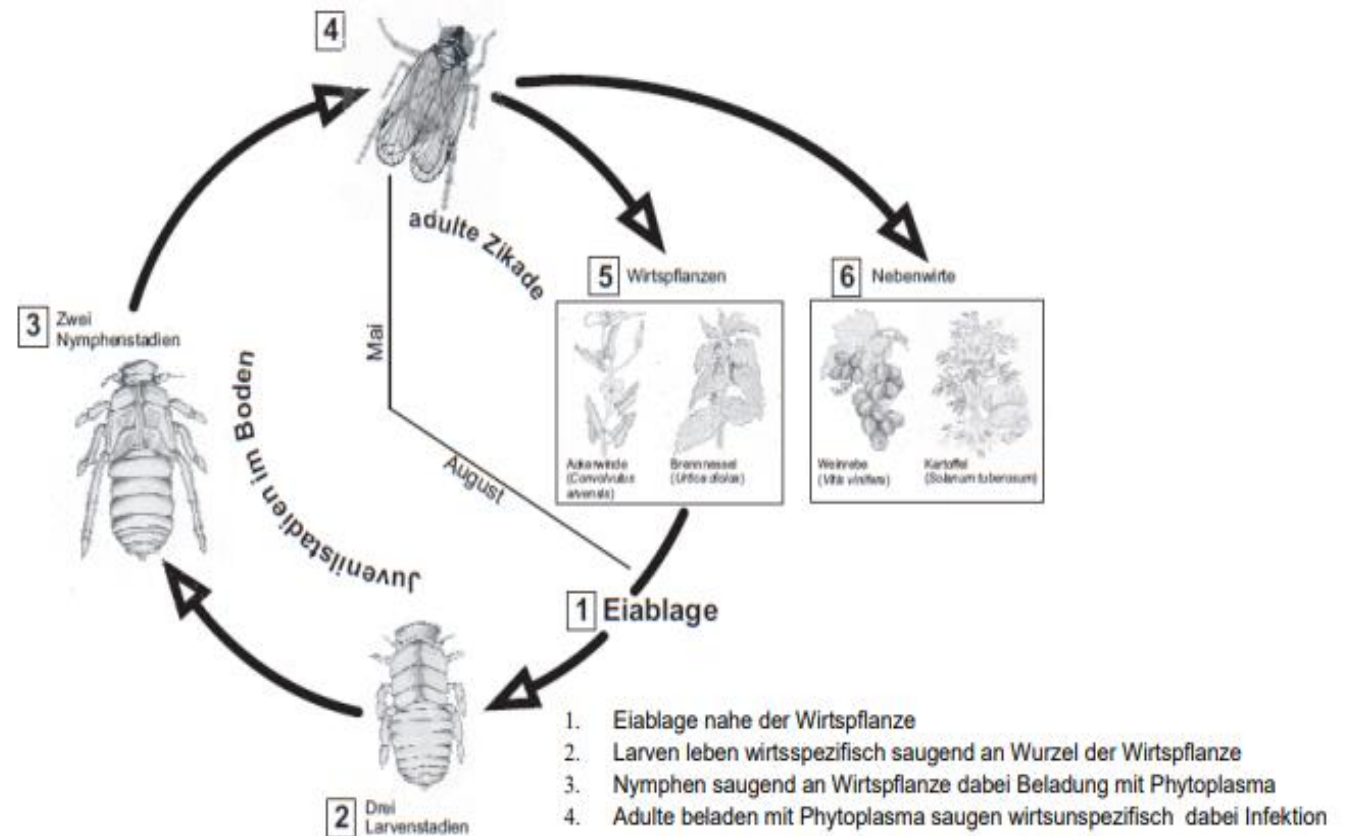
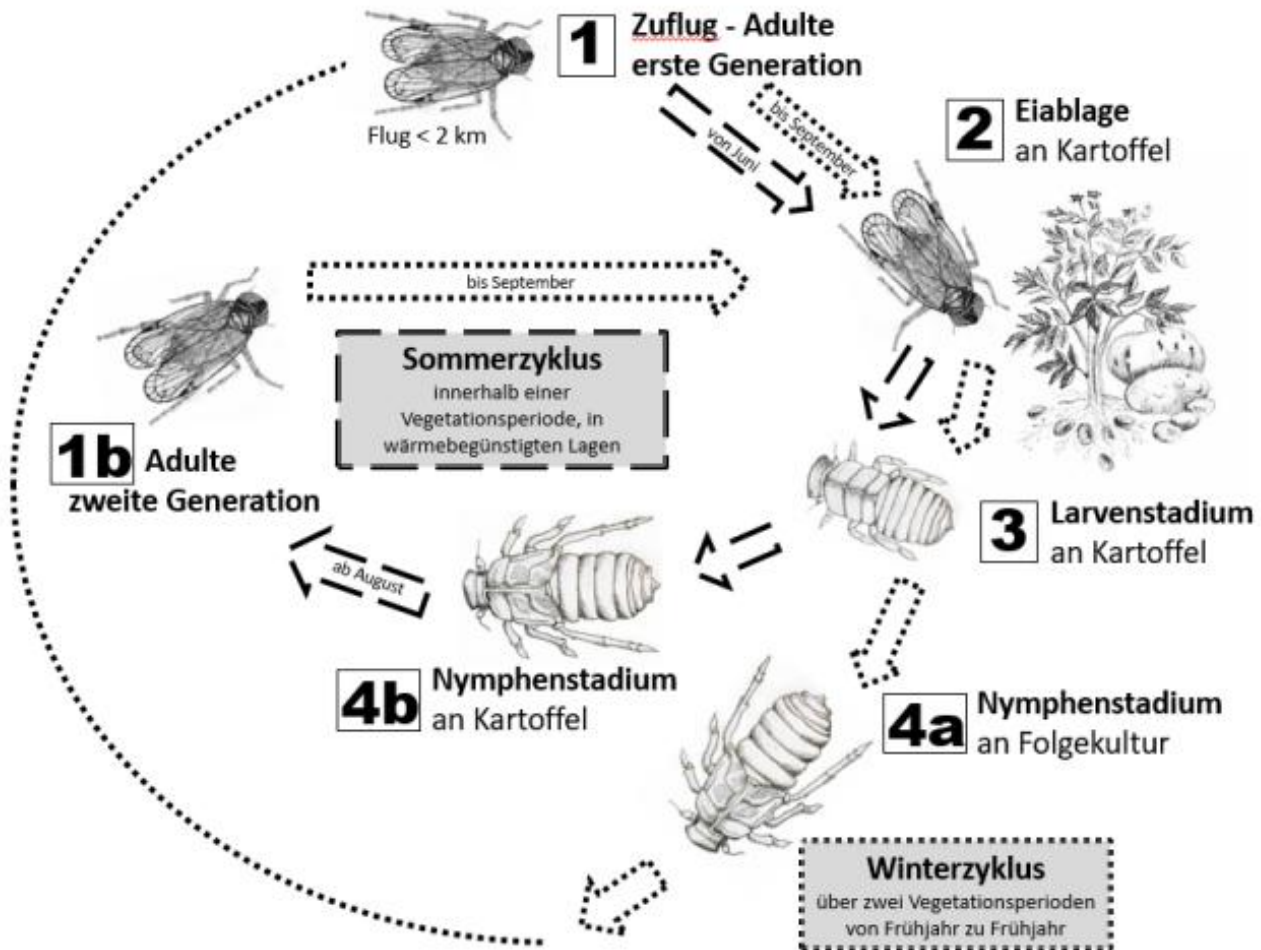


Abb.: Schematischer Lebenszyklus von *Hyalesthes obsoletus*.



- Adulte+ Nymphen: Lebenszyklus an der Kartoffel (Nahrung + Entwicklung)
- Übertragung beider Erreger, abhängig vom Standort, Klimabedingungen resp. Sorte (SIKAZIKA Hessen)
- Ermittelte Eigenschaften der Zikaden:
  - Wärmeliebend
  - Wirtsspezifische Larven
  - Wirtsunspezifische Adulte
- Hauptschäden an späten Sorten sowie Verarbeitungssorten



# SCHILF-GLASFLÜGELZIKADE

- Stolbur-Besatz in Speise- und Wirtschaftskartoffeln ist nach EU-Verordnung VO (EU) 2015/2031 als „Unions geregelter Nicht-Quarantäne-Schädlinge (RNQP) zu behandeln, somit besteht keine Melde- und Ausrottungspflicht. Bei Befallsfeststellung ist ggf. Teilflächenbeerntung vorteilhaft. Qualitätsanforderungen insbesondere bei der Verarbeitung (z.B. Chips) sind zu beachten.

## **Ursache für die Symptome:**

Ertragsverluste (30- 50%): Rückbildung der Wurzeln, Beeinträchtigung der Wasserversorgung (Luftknollen) bis zum Vertrocknen der Pflanzen

Qualitätsprobleme durch SBR: Syndrom des niedrigen Zuckergehaltes= Reduktion des Stärkegehaltes in der Knolle+Anstieg des Saccharose-Gehaltes= Verbräunung der Verarbeitungsprodukten

## **Neueste Erkenntnisse über Verbreitung, Übertragung:**

Keine Mechanische Übertragung

keine Weitergabe über Pflanzgut

Keine Übertragung von Pflanze zu Pflanze im Kartoffelbestand

Keine Überdauerung an abgestorbenen Ernteresten (Dlr M. Mohr)

## **Erste Sortenerkenntnisse:**

Innovator geringer anfällig als Fontane (als sehr anfällig eingestuft) Agroscope

# SCHILF-GLASFLÜGELZIKADE

- Keine Kartoffeln in / an Rebflächen, neben Dauerbrachen (Zikadenhabitats) anbauen
- Keine Kartoffeln auf und neben Flächen mit Zuckerrüben im Vorjahr
- Gut vorgekeimtes Pflanzgut verwenden (Verfrühung)
- Randflächen wie Weg- und Straßenbegleitgrün in der Zeit von Mai/Juni bis August nicht mähen, befallene Kartoffelbestände nicht grün Mulchen, um das Auffliegen der Zikaden in die angrenzenden Bestände nicht zu provozieren
- Rendreihen + Fahrgassen getrennt ernten, besonders bei Veredlungssorten
- Ackerwinden (ggf. Brennnesseln) auf den Anbauflächen beseitigen, unbedingt in der Vorfrucht
- Anbau unter Insektenfließ (Gemüse, keine Praxisrelevanz bei Kartoffel)
- Schwarzbrache nach Befallsauftreten vorteilhaft (Aushungern der Larven und Nymphen), keine Winterkultur (Winterweizen) eher Sommerkultur (Mais) nach Kartoffel
- Frühreife Sorten bevorzugen
- Transfermulch ? in Befallslagen oder spätreifen Sorten



GROUSSEN MERCI UN  
D'RESPONSABEL VUM VERSUCHSWESEN , DEN  
MATARBECHTER VUM TECHNESCHEN PERSONNAL  
DEM BETRIEB VREHEN  
A SYNPLANTS