

### Détecter le stade épi 1cm ou redressement (BBCH 30)

Aller voir la parcelle et prendre avec soi un cutter ou autre élément coupant, une latte et si possible une loupe.

Sur place ;

Si la céréale n'a pas un port dressé → pas de redressement

Si la céréale a un port dressé prendre un échantillon et faire des observations.

- Prendre une plante. Sur cette plante **sélectionner le maitre brin** (c'est-à-dire la talle la plus grande). Enlever les feuilles sénescentes et obtenir un plant avec 2-3 feuilles et tout le bas propre.
- Couper au niveau du plateau de tallage afin d'éliminer les racines et donner une base à l'observation.
- Faire une **incision dans la longueur de la talle** (à partir du bas vers le haut).
- Mesurer la distance entre le plateau de tallage et le sommet de l'épi. Si cette distance est de 1cm la céréale est au stade redressement.
- Répéter cette observation au moins 5 fois à différents endroits de la parcelle en évitant les redoublages.



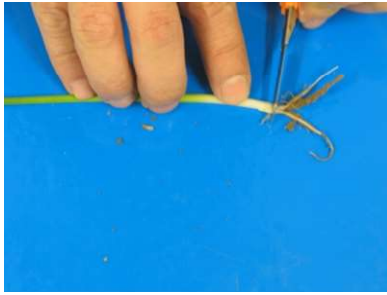
Prendre un échantillon



Sélectionner une plante



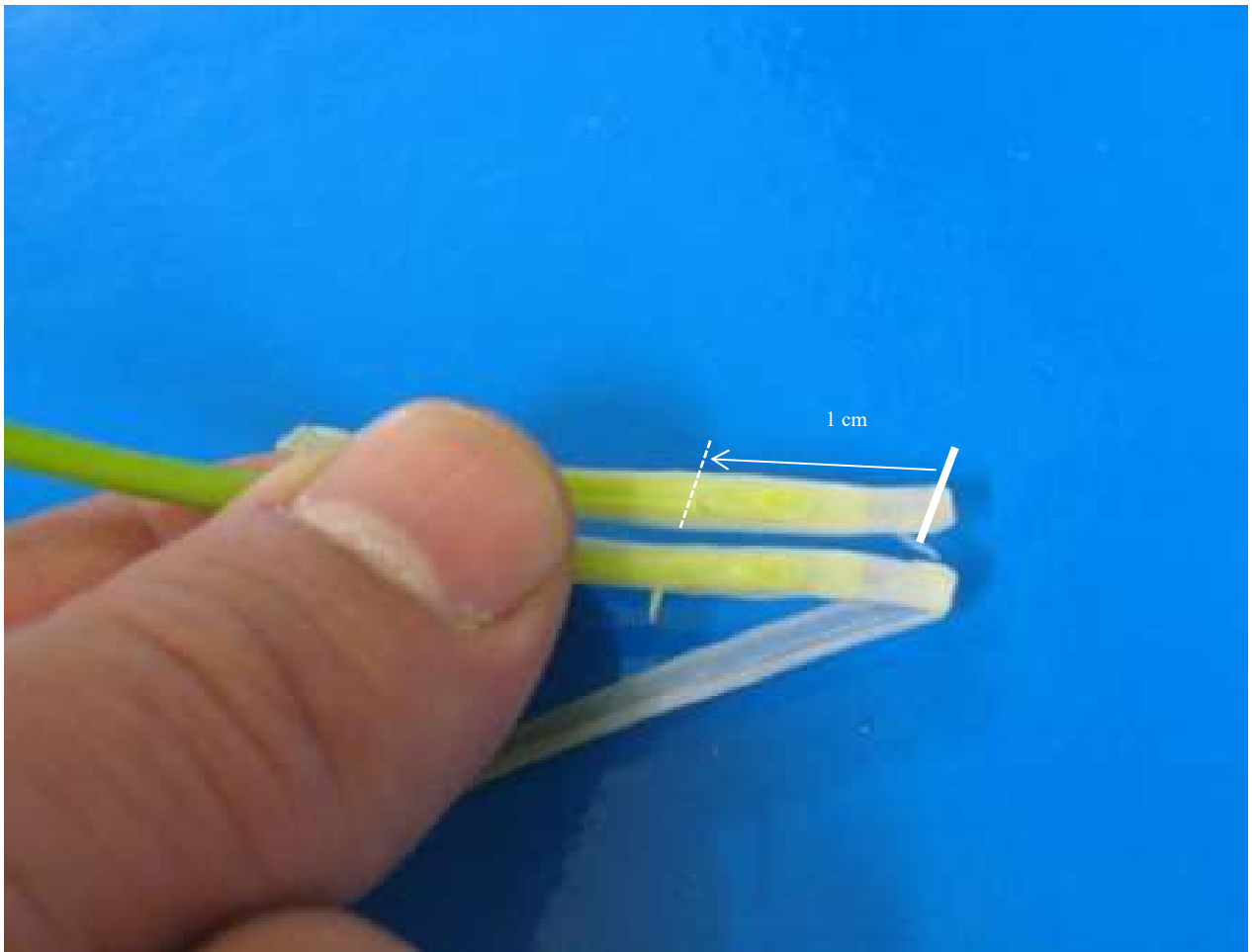
Sélectionner le maitre brin, enlever les feuilles sénescentes



Couper au niveau du plateau de tallage



Faire une incision dans la longueur de la talle



Mesurer la distance entre le plateau de tallage et le sommet de l'épi